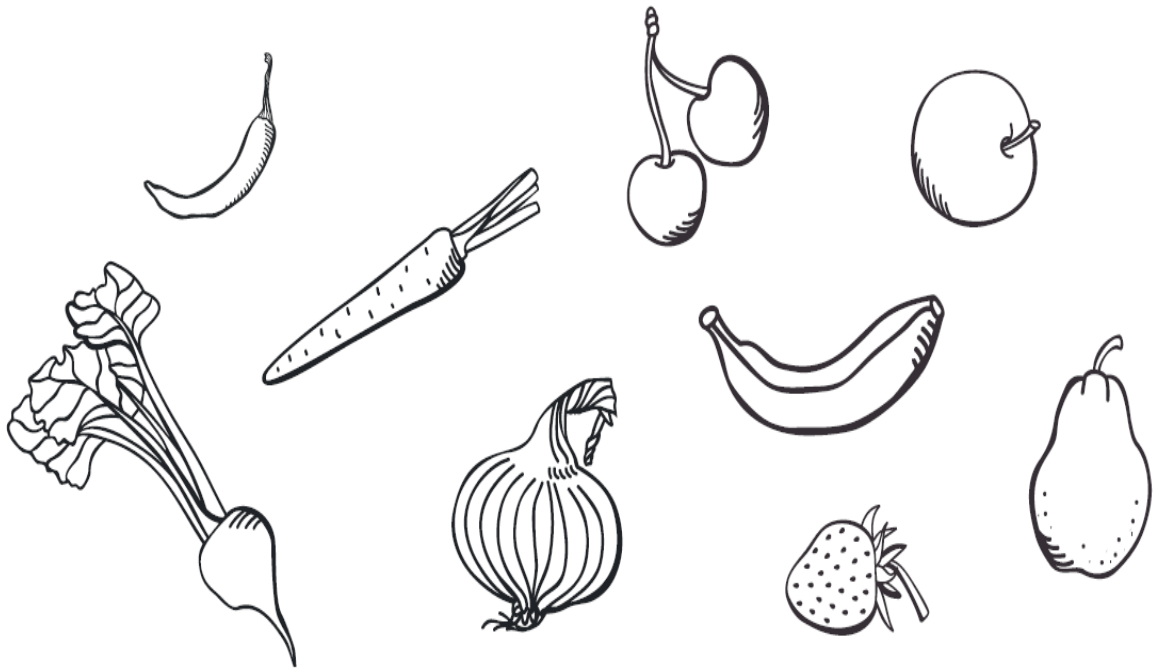


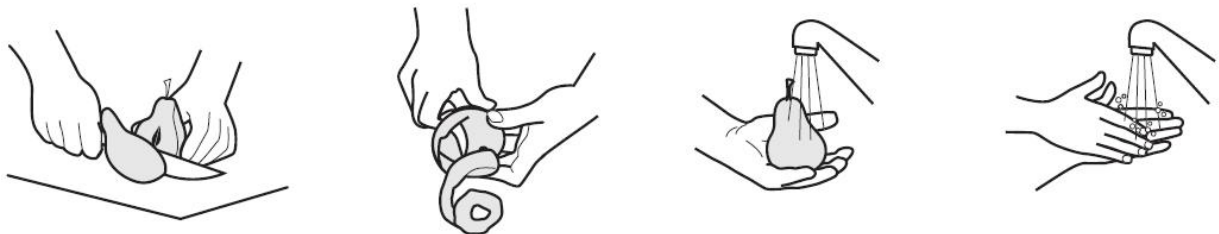
Sprawdzian - edukacja społeczno - przyrodnicza – rząd 1

.....

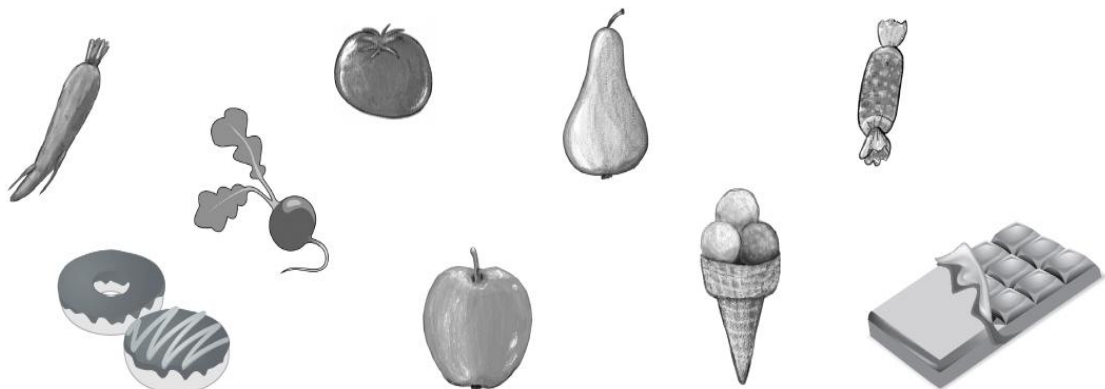
1. Pokoloruj warzywa.



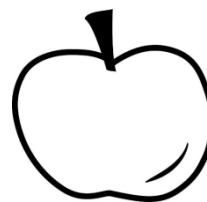
2. Podkreśl dwa obrazki, które pokazują, co koniecznie trzeba zrobić, zanim zje się gruszkę lub inny owoc.



3. Zaznacz 5 obrazków, które pokazują, co powinno się jeść, aby być silnym i zdrowym.



4. Z jakiego drzewa spadły owoce. Połącz nazwę z odpowiednim obrazkiem. (Nazwy czyta nauczyciel.)

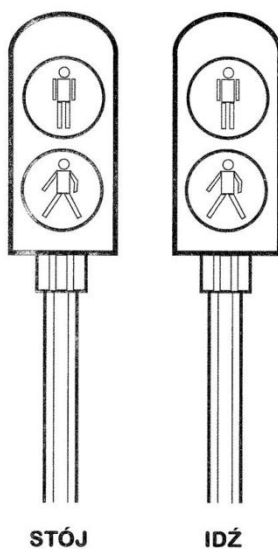


ŚLIWA

JABŁOŃ

GRUSZA

5. Pokoloruj sygnalizatory zgodnie z podpisami.



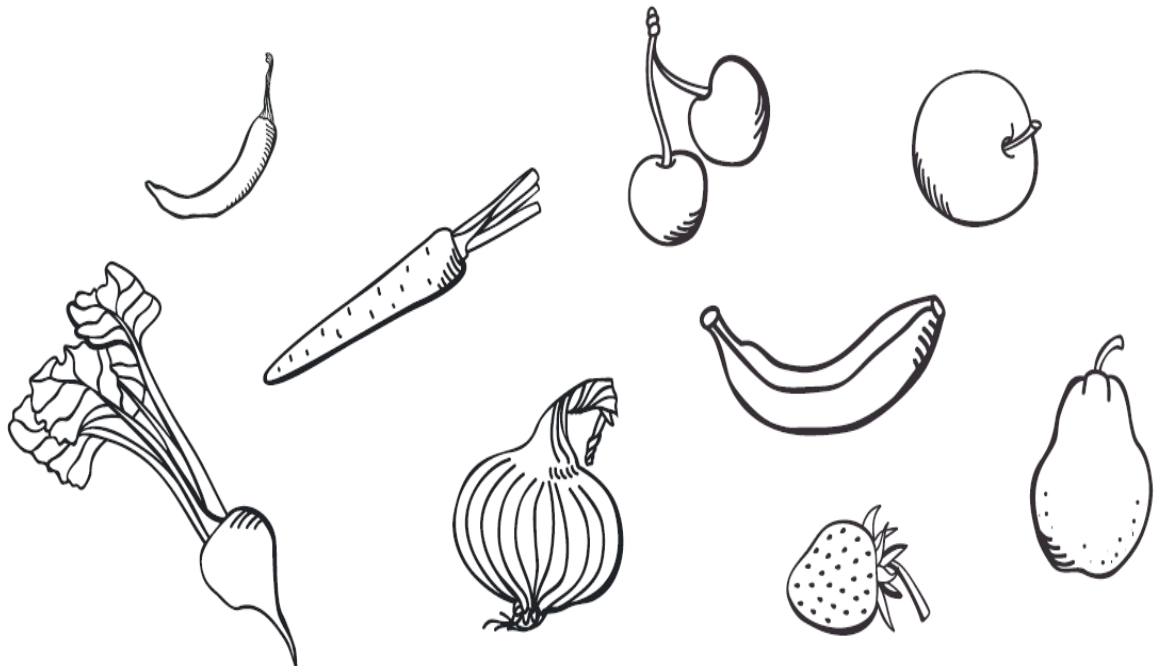
6. Otocz pętlą osoby, które zachowują się niebezpiecznie.



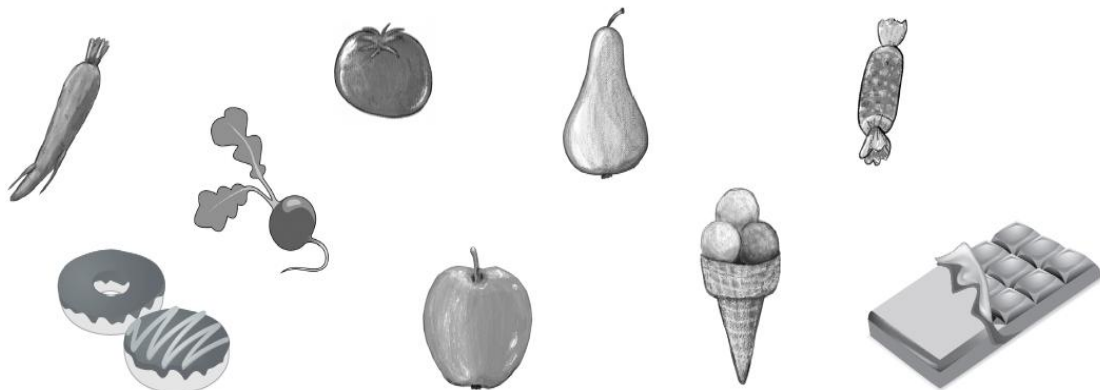
Sprawdzian - edukacja społeczno - przyrodnicza – rząd 2

.....

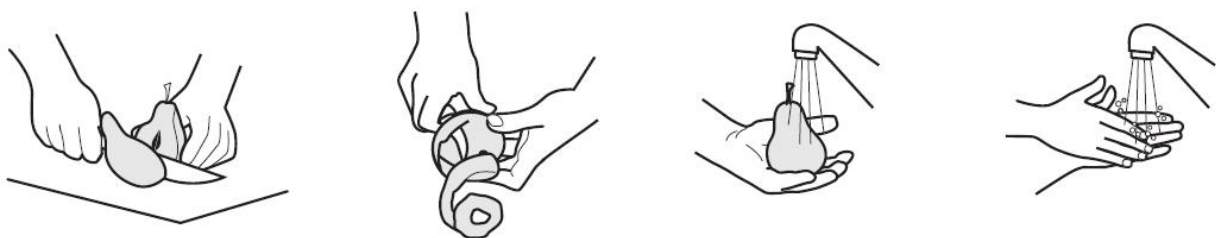
1. Pokoloruj owoce.



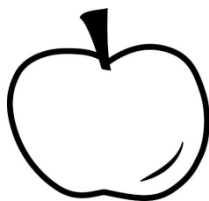
2. Zaznacz 5 obrazków, które pokazują, co powinno się jeść, aby być silnym i zdrowym.



3. Podkreśl dwa obrazki, które pokazują, co koniecznie trzeba zrobić, zanim zje się gruszkę lub inny owoc.



4. Z jakiego drzewa spadły owoce. Połącz nazwę z odpowiednim obrazkiem. (Nazwy czyta nauczyciel.)

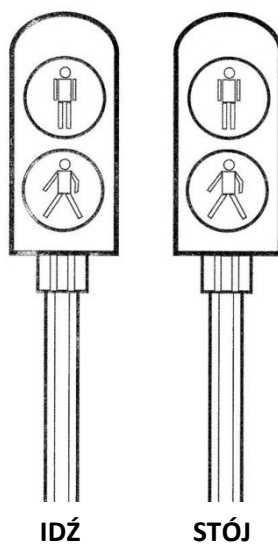


JABŁOŃ

GRUSZA

ŚLIWA

5. Pokoloruj sygnalizatory zgodnie z podpisami.



6. Otocz pętlą osoby, które dbają o bezpieczeństwo.

